

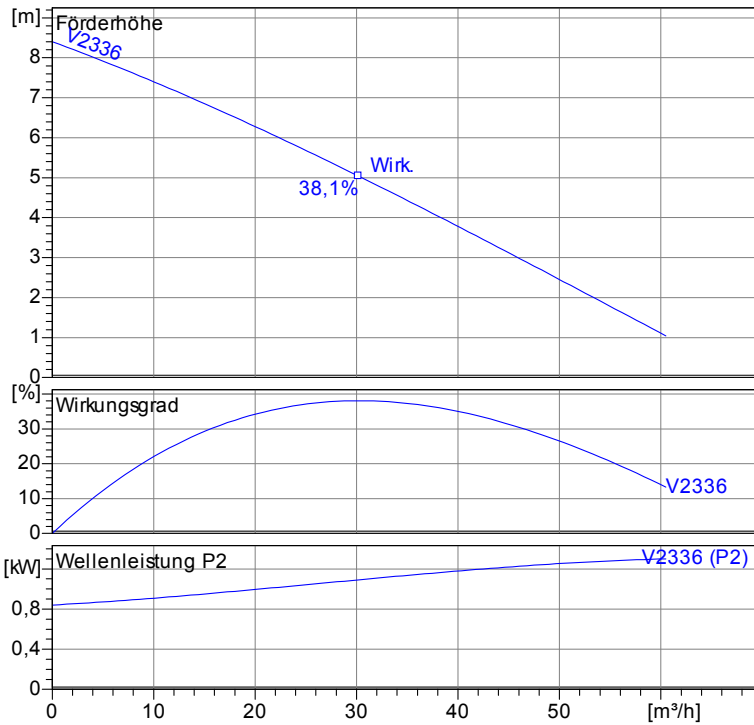
Betriebsdaten	
Förderstrom	0 m ³ /h
Förderhöhe	0 m
Wellenleistung P2	
Pumpenwirkungsgrad	s %
NPSH - Wert der Pumpe	
Anlagenart	Einzelpumpe
Pumpenanzahl	1
Medium	Wasser, rein

Pumpe	
Pumpenbezeichnung	V2336-TU34
Lauftrad	Freistromrad
Lauftrad Ø	180 mm
Lauftraddurchgang	80 mm
Druckstutzen	DN100
Saugstutzen	DN100

Motor	
Nennspannung	400 V
Frequenz	50 Hz
Nennleistung P2	2,9 kW
Nennzahl	1450 rpm
Polzahl	4
Wirkungsgrad	86 %
Nennstrom	5,8 A
Schutzart	IP 68

Werkstoffe	
Motorgehäuse	Grauguß EN-GJL-250
Lauftrad	Grauguß EN-GJL-250
Pumpengehäuse	Grauguß EN-GJL-250
Motorwelle	Edelstahl 1.4104
Mechan. Verbindungsteile	Edelstahl
Außenmantel	Edelstahl
Elastomere	NBR
Gleitringdichtung (motorseitig)	SiC / SiC
Gleitringdichtung (mediumseitig)	SiC / SiC
Unterlager	Zweireihiges Schrägkugellager
Oberlager	Rillenkugellager

Testnom: ISO 9906/A



Tauchbetrieb mit Kupplungssystem (34-36, TU-Motor)
Maße in mm, Buch

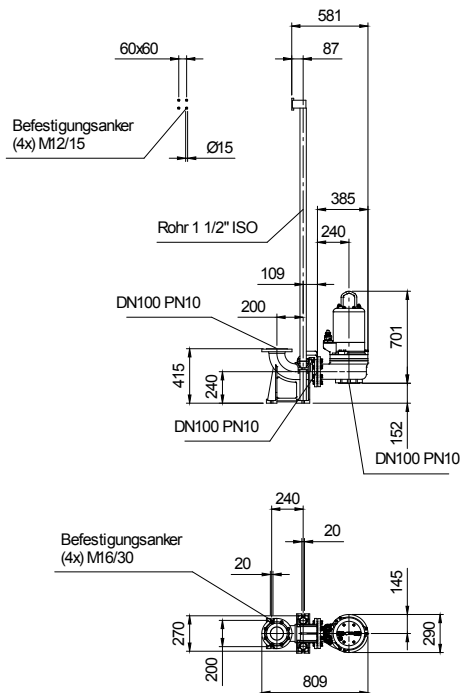
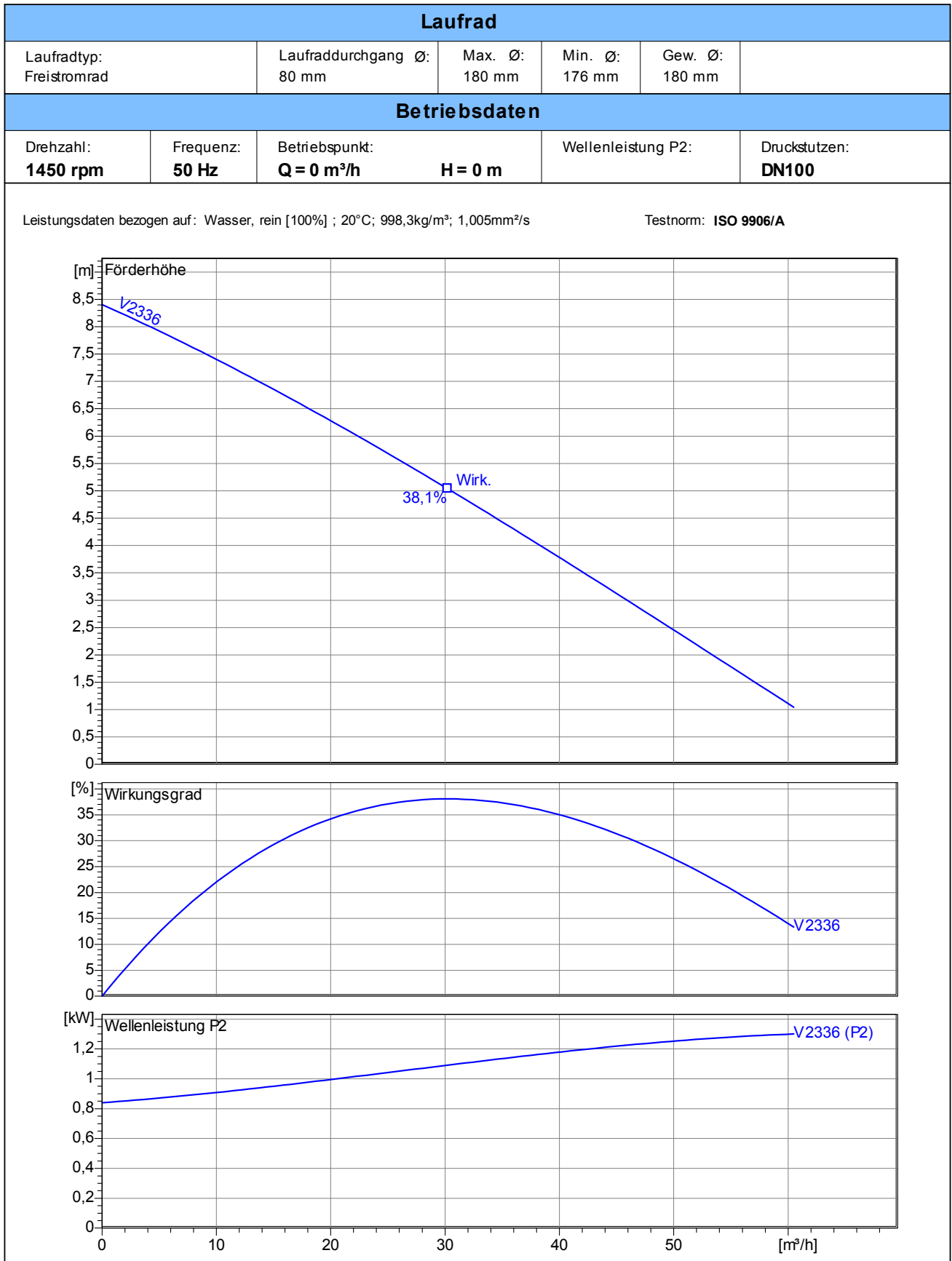


Tabelle Abmessungen (mm)

2.3.5 - 17.03.2011 (Build 315)

Projekt:	Projektnr.:	Erstellt durch:	Seite: 1	Datum: 02.09.2011
----------	-------------	-----------------	-------------	----------------------



Tauchbetrieb mit Kupplungssystem (34-36, TU-Motor)
Maße in mm, Buchst

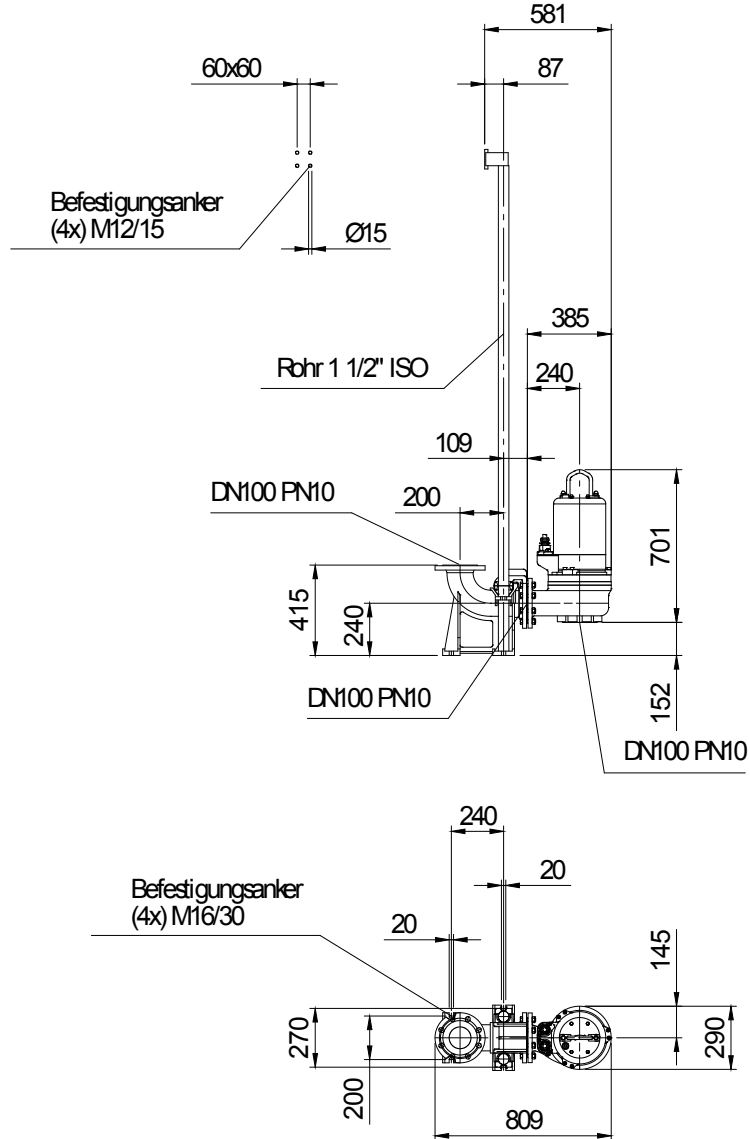


Tabelle Abmessungen (mm)

--	--	--	--

Betriebsdaten					
Förderstrom	0	m ³ /h	Förderhöhe	0	m
Wellenleistung P2		kW	Geodätische Höhe	0	m
Pumpenwirkungsgrad	s	%	NPSH - Wert der Pumpe		m
Anlagenart	Einzelpumpe		Pumpenanzahl	1	
Fördergut	Wasser, rein		Betriebstemperatur	20 °C	
Dichte	998,3	kg/m ³	Kinematische Viskosität	1,005	mm ² /s

Pumpe					
Pumpenbezeichnung	V2336-TU34		Drehzahl	1450 rpm	
Saugstutzen	DN100		Förderhöhe	Max.	8,4 m
Druckstutzen	DN100			Min.	1,0 m
Lauftradtyp	Freistromrad		Förderstrom	Max.	60,5 m ³ /h
Lauftraddurchgang	80	mm	Max. Pumpenwirkungsgrad	38,1 %	
Lauftrad Ø	180	mm	Max. erforderl. Wellenleistung P2	1,3 kW	

Motor					
Motorbauart	Tauchmotor		Isolationsklasse	H	
Motorbezeichnung	AM 173.3,4/4 T		Schutzart	IP 68	
Frequenz	50	Hz	Temperaturklasse	T4	
Nennleistung P1	3,4	kW	Ex-Prüfnummer	--	
Nennleistung P2	2,9	kW	Explosionsschutz		
Nenn Drehzahl	1450	rpm	Wirkungsgrad bei % Nennleistung	100%	86 %
Nennspannung	400	V 3~		75%	80 %
Nennstrom	5,8	A		50%	81 %
Anlaufstrom, Direkt startend	36,0	A	cos phi bei % Nennleistung	100%	0,87
Anlaufstrom, Stern-Dreieck	12,0	A		75%	0,79
Startart	Direkt		50%	0,65	
Lastkabel	10G1.5		Steuerkabel	-	
Lastkabeltyp	H07RN-F		Steuerkabeltyp		
Kabellänge	10 m		Service Faktor	1,15	
Wellenabdichtung	Gleitringdichtung (motorseitig)		SiC / SiC		
	Gleitringdichtung (mediumseitig)		SiC / SiC		
Lagerung	Unterlager		Zweireihiges Schrägkugellager		
	Oberlager		Rillenkugellager		
Bemerkung	s				

Werkstoffe/ Gewicht			
Motorgehäuse	Grauguß EN-GJL-250	Mechan. Verbindungsteile	Edelstahl
Pumpengehäuse	Grauguß EN-GJL-250	Elastomere	NBR
Lauftrad	Grauguß EN-GJL-250	Außenmantel	Edelstahl
Motorwelle	Edelstahl 1.4104		
Gewicht Aggregat	87 kg		

Projekt:	Projektnr.:	Erstellt durch:	Seite: 4	Datum: 02.09.2011
----------	-------------	-----------------	--------------------	-----------------------------