

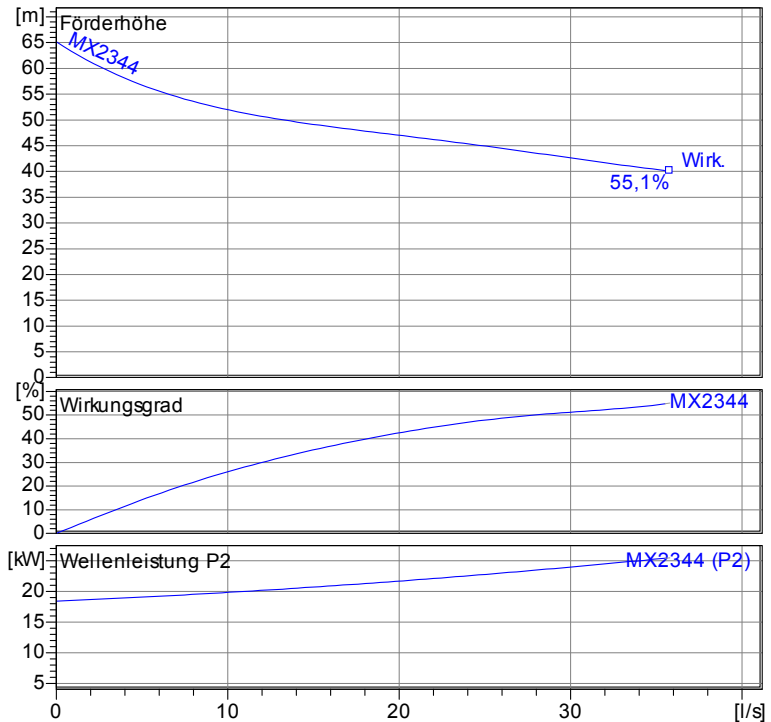
Betriebsdaten	
Förderstrom	0 l/s
Förderhöhe	0 m
Wellenleistung P2	
Pumpenwirkungsgrad	s %
NPSH - Wert der Pumpe	
Anlagenart	Einzelpumpe
Pumpenanzahl	1
Medium	Wasser, rein

Pumpe	
Pumpenbezeichnung	MX2344-PU122EX
Laufgrad	Einkanalrad
Laufgrad Ø	218 mm
Lafraddurchgang	80 mm
Druckstutzen	DN100
Saugstutzen	DN100

Motor	
Nennspannung	400 V
Frequenz	50 Hz
Nennleistung P2	25,4 kW
Nennzahl	2900 1/min
Polzahl	2
Wirkungsgrad	91 %
Nennstrom	46,3 A
Schutzart	IP 68

Werkstoffe	
Motorgehäuse	Grauguß EN-GJL-250
Laufgrad	Grauguß EN-GJL-250
Pumpengehäuse	Grauguß EN-GJL-250
Schleißring	Bronze
Motorwelle	Edelstahl 1.4104
Mechan. Verbindungsteile	Edelstahl
Außenmantel	Edelstahl
Elastomere	NBR
Gleitringdichtung (motorseitig)	SiC / SiC
Gleitringdichtung (mediumseitig)	SiC / SiC
Unterlager	Zwei einreihige Schrägkugellager
Oberlager	Rillenkugellager

Testnom: ISO 9906/A



Tauchbetrieb mit Kupplungssystem (44, PU-Motor)  
Maße in mm, Buch

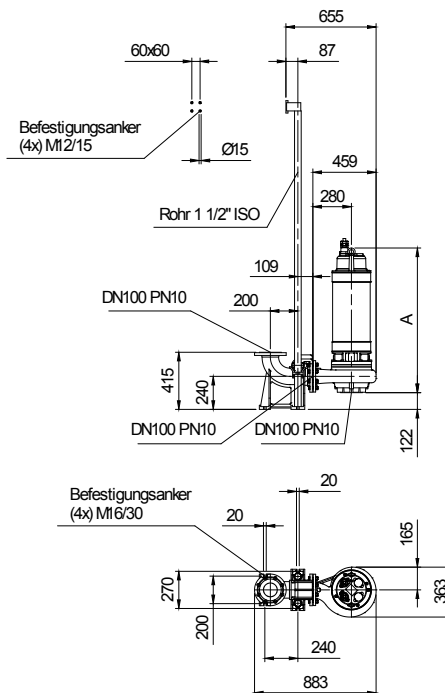
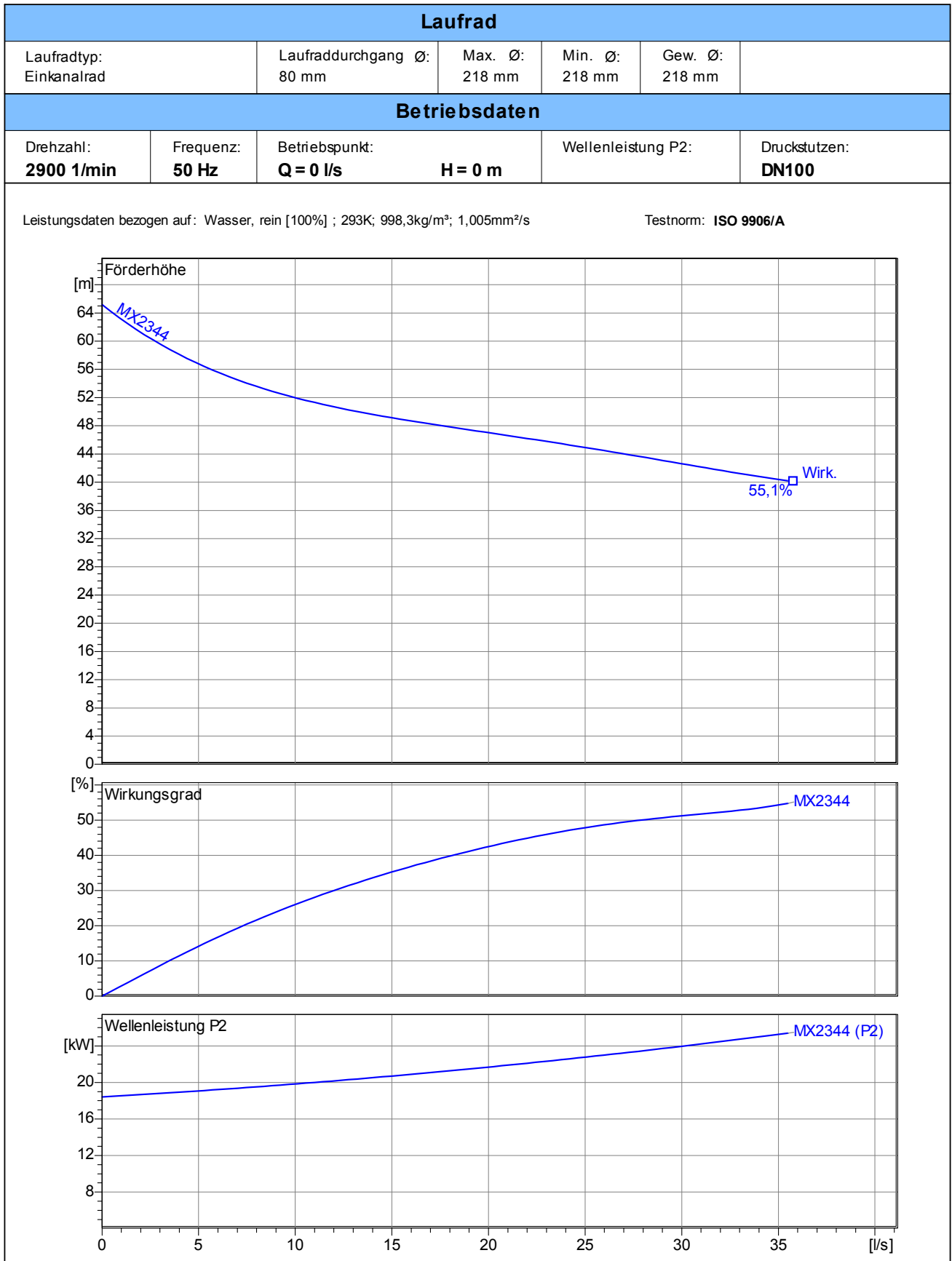


Tabelle Abmessungen (mm)

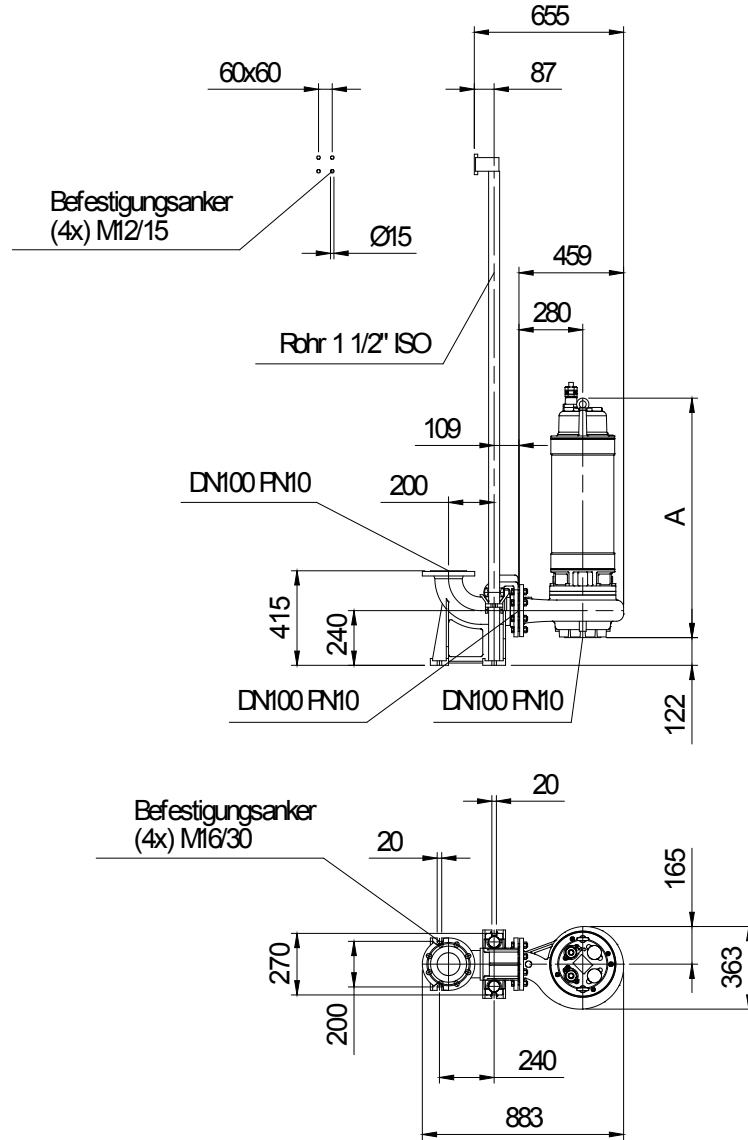
A 1051

Projekt:	Projektnr.:	Erstellt durch:	Seite: 1	Datum: 25.08.2011
----------	-------------	-----------------	----------	-------------------



Projekt:	Projektnr.:	Erstellt durch:	Seite: <b>2</b>	Datum: <b>25.08.2011</b>
----------	-------------	-----------------	--------------------	-----------------------------

Tauchbetrieb mit Kupplungssystem (44, PU-Motor)  
Maße in mm, Buchst



**Tabelle Abmessungen ( mm )**

A	1051		
---	------	--	--

Betriebsdaten				
Förderstrom	0	l/s	Förderhöhe	0 m
Wellenleistung P2		kW	Geodätische Höhe	0 m
Pumpenwirkungsgrad	s	%	NPSH - Wert der Pumpe	m
Anlagenart	Einzelpumpe		Pumpenanzahl	1
Fördergut	Wasser, rein		Betriebstemperatur	20 K
Dichte	998,3	kg/m <sup>3</sup>	Kinematische Viskosität	1,005 mm <sup>2</sup> /s

Pumpe				
Pumpenbezeichnung	MX2344-PU122EX		Drehzahl	2900 1/min
Saugstutzen	DN100	Förderhöhe	Max.	65,2 m
Druckstutzen	DN100		Min.	40,2 m
Lauftradtyp	Einkanalrad		Förderstrom	Max. 35,5 l/s
Lauftraddurchgang	80	mm	Max. Pumpenwirkungsgrad	55,1 %
Lauftrad Ø	218	mm	Max. erforderl. Wellenleistung P2	25,5 kW

Motor				
Motorbauart	Tauchmotor		Isolationsklasse	H
Motorbezeichnung	AM 204.28/2 P		Schutzart	IP 68
Frequenz	50	Hz	Temperaturklasse	T4
Nennleistung P1	27,9	kW	Ex-Prüfnummer	PTB 00 ATEX 1025
Nennleistung P2	25,4	kW	Explosionsschutz	Ex II 2 G EEx de[ib] IIB T4
Nenn Drehzahl	2900	1/min	Wirkungsgrad	100% 91 %
Nennspannung	400	V 3~	bei % Nennleistung	75% 87 %
Nennstrom	46,3	A		50% 88 %
Anlaufstrom, Direkt startend	253,7	A	cos phi	100% 0,92
Anlaufstrom, Stern-Dreieck	84,6	A	bei % Nennleistung	75% 0,85
Startart	Stern-Dreieck			50% 0,77
Lastkabel	7G4		Steuerkabel	4+4G1,5
Lastkabeltyp	H07RN-F PLUS		Steuerkabeltyp	H07RN-F PLUS
Kabellänge	10 m		Service Faktor	1,15
Wellenabdichtung	Gleitringdichtung (motorseitig)		SiC / SiC	
	Gleitringdichtung (mediumseitig)		SiC / SiC	
Lagerung	Unterlager		Zwei einreihige Schrägkugellager	
	Oberlager		Rillenkugellager	
Bemerkung	s			

Werkstoffe/ Gewicht			
Motorgehäuse	Grauguß EN-GJL-250	Mechan. Verbindungsteile	Edelstahl
Pumpengehäuse	Grauguß EN-GJL-250	Elastomere	NBR
Lauftrad	Grauguß EN-GJL-250	Außenmantel	Edelstahl
Schleißring	Bronze		
Motorwelle	Edelstahl 1.4104		
Gewicht Aggregat	227 kg		

Projekt:	Projektnr.:	Erstellt durch:	Seite: 4	Datum: 25.08.2011
----------	-------------	-----------------	-------------	----------------------