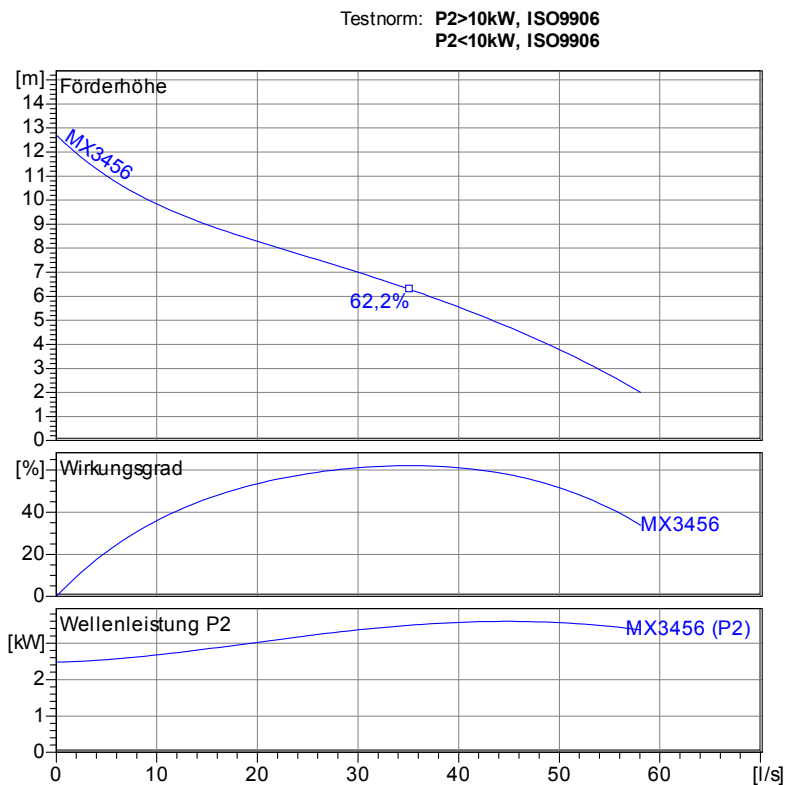


Übersicht

MX3456-T56

Betriebsdaten	
Förderstrom	0 l/s
Förderhöhe	0 m
Wellenleistung P2	
Pumpenwirkungsgrad	s %
NPSH - Wert der Pumpe	
Anlagenart	Einzelpumpe
Pumpenanzahl	1
Medium	Wasser, rein
Pumpe	
Pumpenbezeichnung	MX3456-T56
Lauftrad	Einkanalrad
Lauftrad Ø	290 mm
Lafraddurchgang	100 mm
Druckstutzen	DN150
Saugstutzen	DN150
Motor	
Nennspannung	400 V
Frequenz	50 Hz Hz
Nennleistung P2	4,0 kW
Nennrehzahl	960 1/min
Polzahl	6
Wirkungsgrad	80 % %
Nennstrom	9,6 A
Schutzart	IP 68

Werkstoffe	
Motorgehäuse	Grauguß EN-GJL-250
Lauftrad	Grauguß EN-GJL-250
Pumpengehäuse	Grauguß EN-GJL-250
Schleißring	Bronze
Motorwelle	Edelstahl 1.4104
Mechan. Verbindungsteile	Edelstahl
Elastomere	
	NBR
Gleitringdichtung (motorseitig)	SiC / SiC
Gleitringdichtung (mediumseitig)	SiC / SiC
Unterlager	Zweireihiges Schrägkugellager
Oberlager	Rillenkugellager



Nassaufstellung mit Kupplungssystem DN150 (56-62)
Maße in mm, Buch

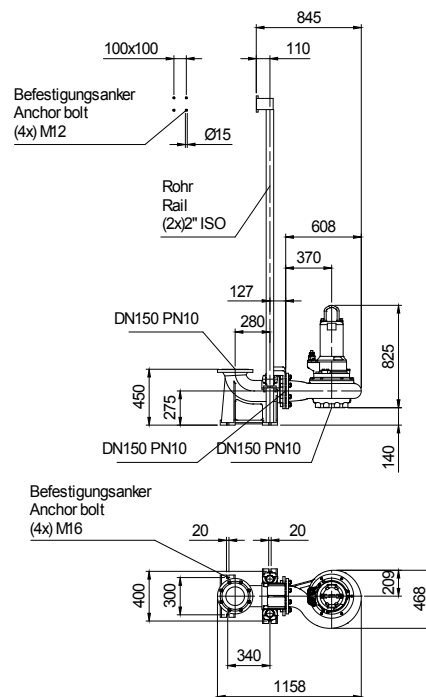
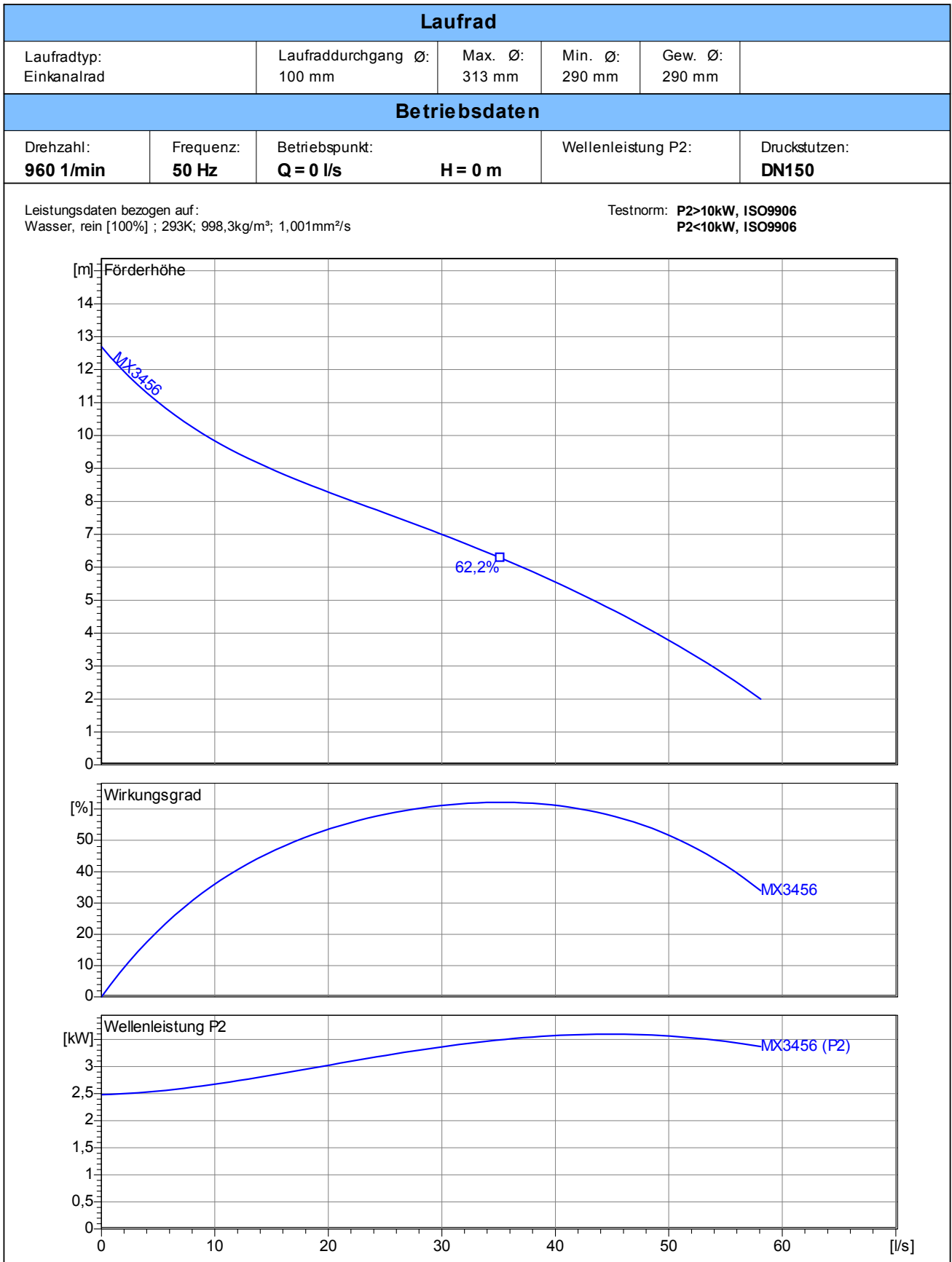


Tabelle Abmessungen (mm)

2.3.7 - 14.03.2012 (Build 345)

Projekt:	Projektnr.:	Erstellt durch:	Seite: 1	Datum: 20.11.2016
----------	-------------	-----------------	-------------	----------------------



Abmessungen

MX3456-T56

Nassaufstellung mit Kupplungssystem DN150 (56-62)
Maße in mm, Buchst

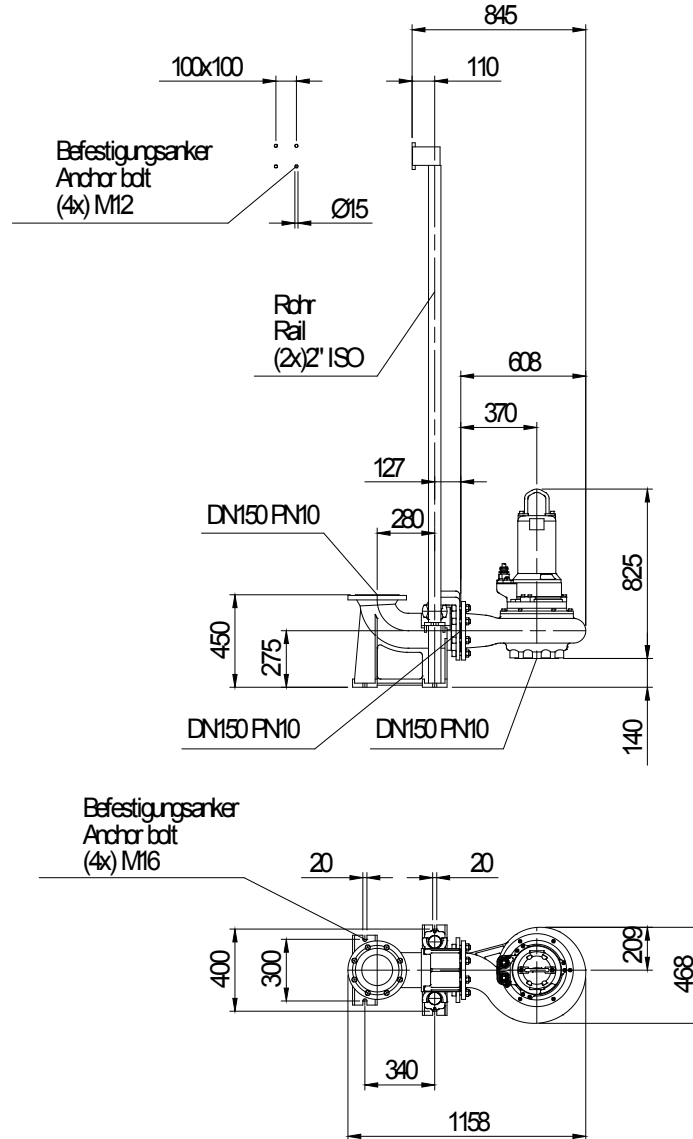


Tabelle Abmessungen (mm)

--	--	--	--

2.3.7 - 14.03.2012 (Build 345)

Technische Daten

MX3456-T56



Betriebsdaten				
Förderstrom	0	l/s	Förderhöhe	0 m
Wellenleistung P2		kW	Geodätische Höhe	0 m
Pumpenwirkungsgrad	s	%	NPSH - Wert der Pumpe	m
Anlagenart	Einzelpumpe		Pumpenanzahl	1
Medium	Wasser, rein		Betriebstemperatur	20 K
Dichte	998,3	kg/m ³	Kinematische Viskosität	1,005 mm ² /s

Pumpe				
Pumpenbezeichnung	MX3456-T56		Drehzahl	960 1/min
Saugstutzen	DN150		Förderhöhe	Max. 12,7 m
Druckstutzen	DN150			Min. 2,0 m
Lauftradtyp	Einkanalarad		Förderstrom	Max. 58,1 l/s
Lafraddurchgang	100	mm	Max. Pumpenwirkungsgrad	62,2 %
Lauftrad Ø	290	mm	Max. erforderl. Wellenleistung P2	3,4 kW

Motor				
Motorbauart	Tauchmotor		Isolationsklasse	H
Motorbezeichnung	AM 173.5,7/6 T		Schutzart	IP 68
Frequenz	50	Hz	Temperaturklasse	T4
Nennleistung P1	5,0	kW		
Nennleistung P2	4,0	kW	Explosionsschutz	
Nenn Drehzahl	960	1/min	Wirkungsgrad	100% 80,0 %
Nennspannung	400	V 3~	bei % Nennleistung	75% 81,0 %
Nennstrom	9,6	A		50% 81,0 %
Anlaufstrom, Direkt startend	57,6	A	cos phi	100% 0,79
Anlaufstrom, Stern-Dreieck	19,2	A	bei % Nennleistung	75% 0,72
Startart	Stern-Dreieck			50% 0,55
Lastkabel	10G1.5		Steuerkabel	-
Lastkabeltyp	H07RN8-F PLU		Steuerkabeltyp	
Kabellänge	10 m		Service Faktor	1,15
Wellenabdichtung	Gleitringdichtung (motorseitig)		SiC / SiC	
	Gleitringdichtung (mediumseitig)		SiC / SiC	
Lagerung	Untererlager		Zweireihiges Schrägkugellager	
	Oberlager		Rillenkugellager	
Bemerkung	s			

Werkstoffe/ Gewicht			
Motorgehäuse	Grauguß EN-GJL-250	Mechan. Verbindungsteile	Edelstahl
Pumpengehäuse	Grauguß EN-GJL-250	Elastomere	NBR
Lauftrad	Grauguß EN-GJL-250		
Schleißring	Bronze		
Motorwelle	Edelstahl 1.4104		
Gewicht Aggregat	Auf Anfr. kg		

Projekt:	Projektnr.:	Erstellt durch:	Seite: 4	Datum: 20.11.2016
----------	-------------	-----------------	-------------	----------------------

2.3.7 - 14.03.2012 (Build 345)